

AMPLIAMENTO OSPEDALE OBV

OBV Hospital extension

Mendrisio, Svizzera
2018

DATI DEL PROGETTO

committente-client ENTE OSPEDALIERO CANTONALE,
BELLINZONA, SVIZZERA
concorso di progettazione in due fasi-design competition in two phases
2° CLASSIFICATO
architettura-architecture IPOSTUDIO CON FRANCESCO MESSINA
strutture-structure AEI PROGETTI
progettazione-design 2018
renderings-renderings IPOSTUDIO





Dalla relazione di concorso: «Combinazione plastico/muraria e elastico/lignea; corrispondenza tra forma e funzione; caratterizzazione tipologica. Quelli appena elencati rappresentano i temi che co-partecipano e che hanno guidato l'elaborazione delle soluzioni progettuali per l'Ospedale Beata Vergine di Mendrisio.

La volontà di realizzare un edificio compatto in combinazione con un programma di funzioni come quello dato, ha fatto scaturire la possibilità di adottare un corpo quintuplo che diviene tema per esplorare sia le qualità spaziali interne, sia la possibilità di estrofletterne e denunciarne la scansione all'esterno.

[...] Il ponte in cemento armato libera il piano terreno, dando la possibilità di facile e agevole collocazione degli spazi pubblici di svago richiesti dal programma funzionale.

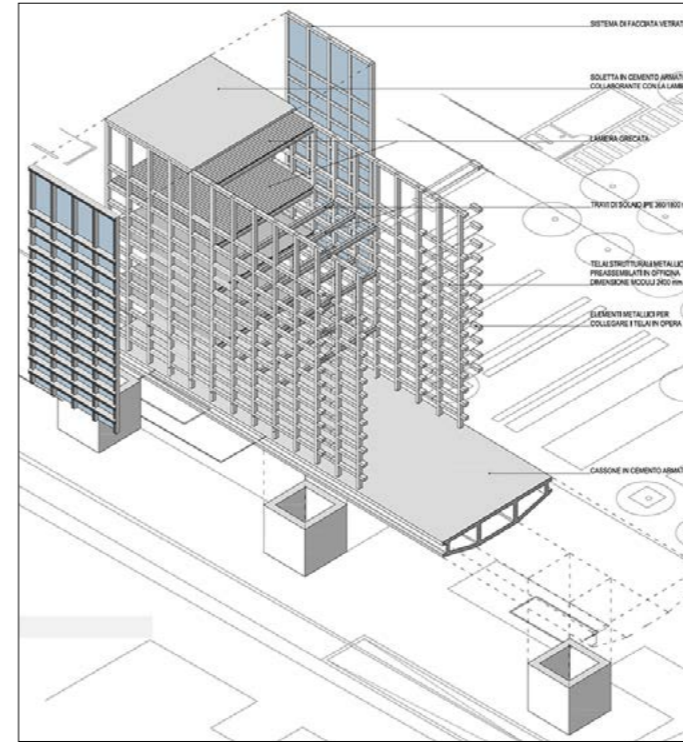
La flessibilità risulta essere il tema guida dell'intero progetto di ampliamento e, più in generale di tutte le strutture di carattere specialistico, data la rapida evoluzione delle possibilità e dei modi di cura.

La serialità della proposta progettuale viene sottolineata ed evidenziata sia di principio strutturale sia dal principio linguistico di partitura delle facciate. Una partitura che accoglie nella sua modulazione

il passo strutturale e organizza il disegno delle facciate. Questa scansione si propone come reticolo in grado di assorbire le numerose dilatazioni e contrazioni a cui gli ambienti interni saranno soggetti durante l'intera vita utile dell'edificio. L'estroflessione degli elementi strutturali permette una pianta libera, dove la collocazione delle partizioni interne asseconda la maggior o minore necessità di spazio delle singole funzioni. Tutto ciò è permesso da uno schema statico chiaro, semplice e da una razionalità del sistema costruttivo composto da due elementi:

- la trave ponte che si presenta come fondazione per l'intera parte in elevazione, svincolandola da necessità di continuità con le strutture dei parcheggi sottostanti. Trave ponte in cemento armato gettato in opera in virtù della lunghezza complessiva di circa 60 metri;
- il telaio tridimensionale, seriale e flessibile che risponde al contesto funzionale e fisico specifico. Telaio in acciaio scelto sia per una facilità e rapidità di assemblaggio a secco, sia per un minor peso proprio.

La serialità e la semplicità delle componenti costruttive da luogo anche ad una economicità di spesa, non solo in fase di costruzione ma anche e soprattutto in fase di manutenzione e gestione».



From the competition report: «Plastic/masonry and elastic/wooden combination; correspondence between form and function; typological characterization. Those just listed represent the themes that co-participate and that guided the development of the design solutions for the Beata Vergine Hospital in Mendrisio.

The desire to create a compact building in combination with a program of functions such as the one given, gave rise to the possibility of adopting a quintuple body that becomes a theme to explore both the internal spatial qualities, and the possibility of extracting them and reporting the scan to the external.

[...] The reinforced concrete bridge frees the ground floor, giving the possibility of easy and easy placement of the public leisure spaces required by the functional program.

Flexibility is the guiding theme of the entire expansion project and, more generally of all specialist structures, given the rapid evolution of the possibilities and ways of treatment.

The seriality of the design proposal is underlined and highlighted both by the structural principle and by the linguistic principle of the score of the facades. A score that welcomes in its modulation the structural step and organizes the design of the facades. This scan is proposed as a mesh capable of absorbing the numerous dilations and contractions to which the internal areas will be subjected during the entire useful life of the building. The extroflexion of the structural elements allows a free plan, where the location of the internal partitions allows the greater or lesser need for space of the single functions. All this is allowed by a clear, simple static scheme and by a rationality of the construction system composed of two elements:

- the bridge beam which presents itself as the foundation for the entire elevated part, releasing it from the need for continuity with the structures of the underlying car parks. Reinforced concrete bridge beam cast on site due to the overall length of about 60 meters;
- the three-dimensional, serial and flexible frame that responds to the specific functional and physical context. Steel frame chosen both for ease and speed of dry assembly and for lower weight.

The seriality and simplicity of the construction components also gives rise to cost savings, not only in the construction phase but also and above all in the maintenance and management phase».

