

THE STUDENT HOTEL

The Student Hotel

Firenze
2015-2018

DATI DEL PROGETTO

committente-client THE STUDENT HOTEL, AMSTERDAM
architettura-architecture ARCHEA ASSOCIATI
strutture-structure AEI PROGETTI
impianti-mep ESA ENGINEERING
direzione lavori generale-site work supervision AEI PROGETTI
progettazione-design 2015-2016
realizzazione-realization 2016-2018
superficie-area 20.000 MQ
volume-volume 75.000 MC
costo complessivo-total cost 21 MIL €
costo strutture-structure cost 4,6 MIL €
foto-photos JACOPO CARLI; PIETRO SAVORELLI

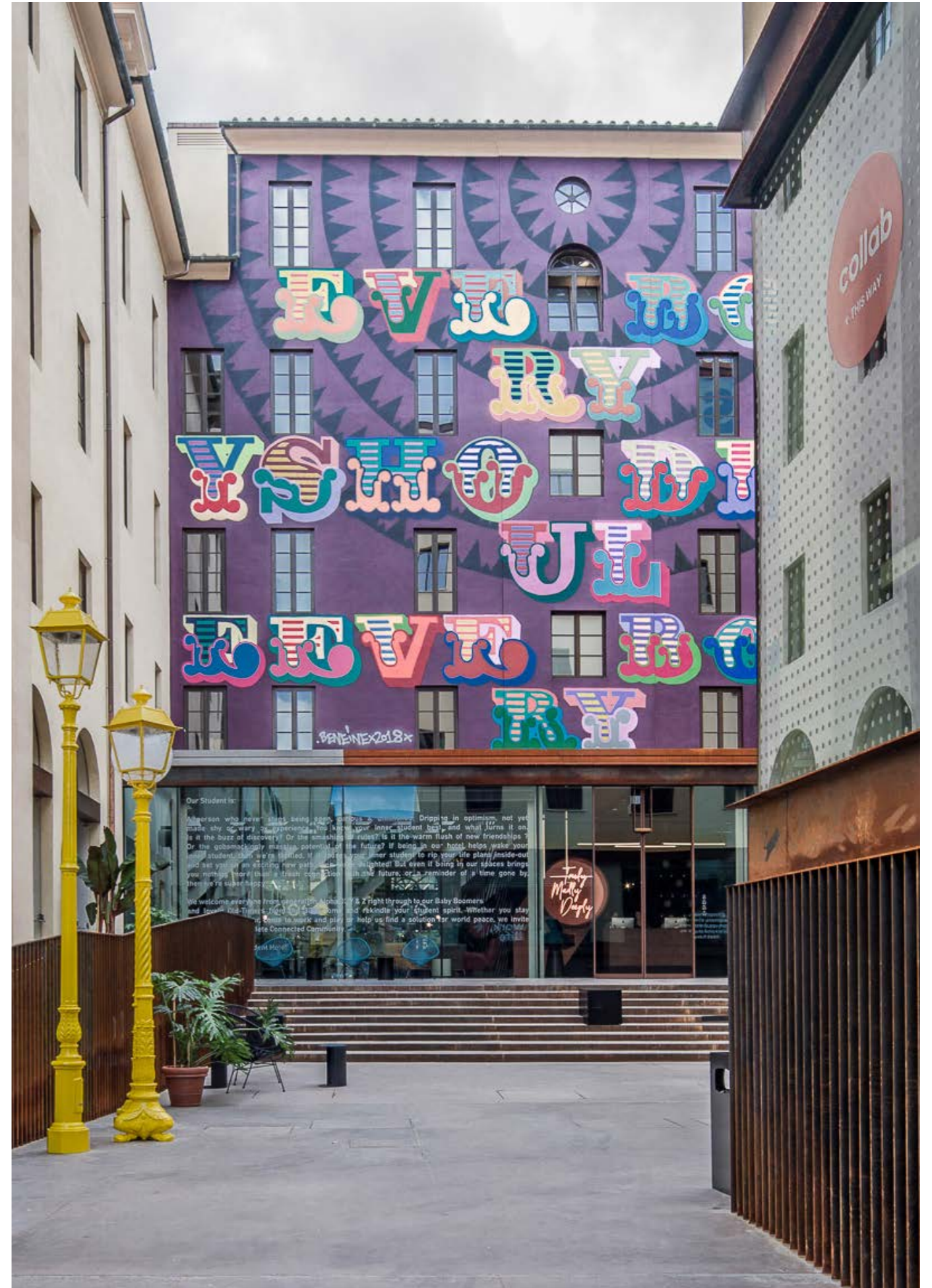
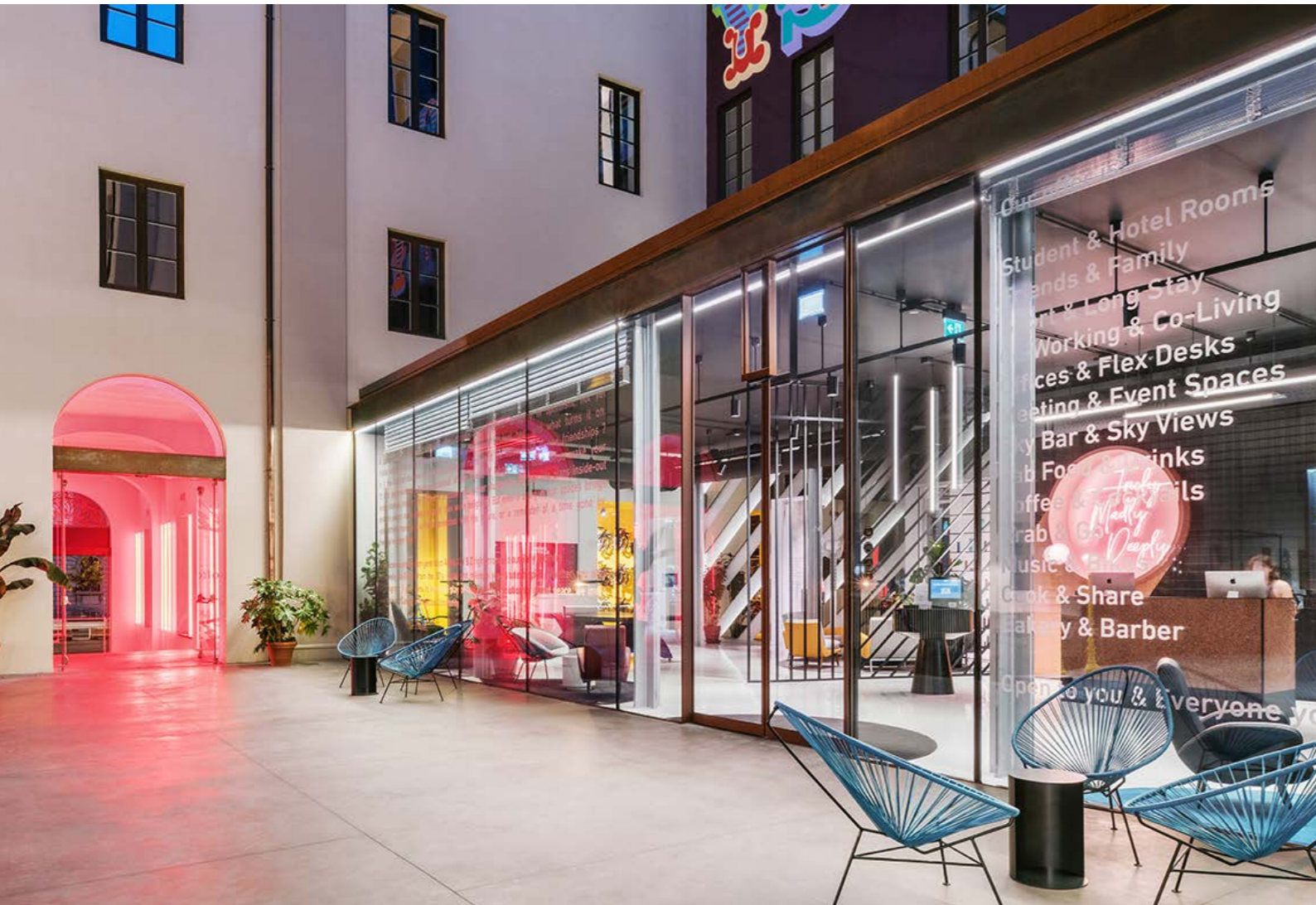




The Student Hotel Lavagnini è situato a Firenze, ad un passo dal centro e prospiciente ai giardini della Fortezza da Basso, costeggiato dalla linea 3 della tramvia. Nasce dalla riconversione del "Palazzo del Sonno", prima foresteria del Governo di Firenze Capitale, nella seconda metà dell'Ottocento, poi divenuto di proprietà delle Ferrovie dello Stato. The Student Hotel è un format già presente in altre città Europee e si differenzia dagli altri studentati per l'apertura alla città oltre che essere alloggio per studenti.

Lo caratterizza il mix tra residenza studentesca internazionale, ospitalità per turisti e lavoratori, servizi accessori dedicati come lavanderia, spazi studio e relax, cucine comuni, cinema, cortile interno con servizio bici, e spazi aperti anche alla città, come un co-working, palestra, piscina sul tetto con vista sullo skyline di Firenze e spazi dedicati alla ristorazione di vario genere.

L'intervento, riconversione di un immobile storico della seconda metà dell'Ottocento, si è basato su un restauro conservativo e sulla costruzione di nuovi volumi accessori all'interno della corte. I nuovi volumi si integrano con la morfologia del cortile interno, creando dei dislivelli fra la pavimentazione della corte stessa, le terrazze che vi si affacciano e i volumi vetriati. La corte interna, usufruibile da tutta la cittadinanza, è quindi un luogo unitario con le funzioni che su questa si affacciano, creando uno spazio mosso ma fluido fra esterno ed interno.





The Student Hotel Lavagnini is located in Florence, close to the center and overlooking the Fortezza da Basso gardens, bordered by tramway line 3. It was born from the conversion of the "Palazzo del Sonno", at first guesthouse of the Government of Firenze Capitale, in the second half of the nineteenth century, which later became property of the Ferrovie dello Stato.

The Student Hotel is a format already present in other European cities and differs from the other structures in being open to the city besides giving accommodation for students. It is characterized by a mix of international student residence, hospitality for tourists and workers, dedicated accessory services such as laundry, study and relaxation areas, communal kitchens, cinema, internal courtyard

with bike service, and spaces open to the city, like a co-working, gym, rooftop pool with views of the Florence skyline and spaces dedicated to catering of various kinds. The intervention, being a reconversion of a historical building of the second half of the nineteenth century, was based on a conservative restoration and the construction of new accessory volumes within the court. The new volumes are integrated with the morphology of the inner courtyard, creating differences in level between the floor of the courtyard itself, the terraces overlooking it and the glazed volumes. The internal courtyard, which can be used by all citizens, is therefore a unitary place with the functions that overlook it, creating a rough but fluid space between exterior and interior.

