

# RESIDENZE COLLE LORETO

Colle Loreto residences

Lugano, Svizzera

2012-2015

## DATI DEL PROGETTO

committente-client BISA HOLDING

architettura-architecture ARCHEA ASSOCIATI

strutture-structure

ideazione-concept AEI PROGETTI

progetto esecutivo-detail design AR&PA ENGINEERING

progettazione-design 2012-2013

realizzazione-realization 2013-2015

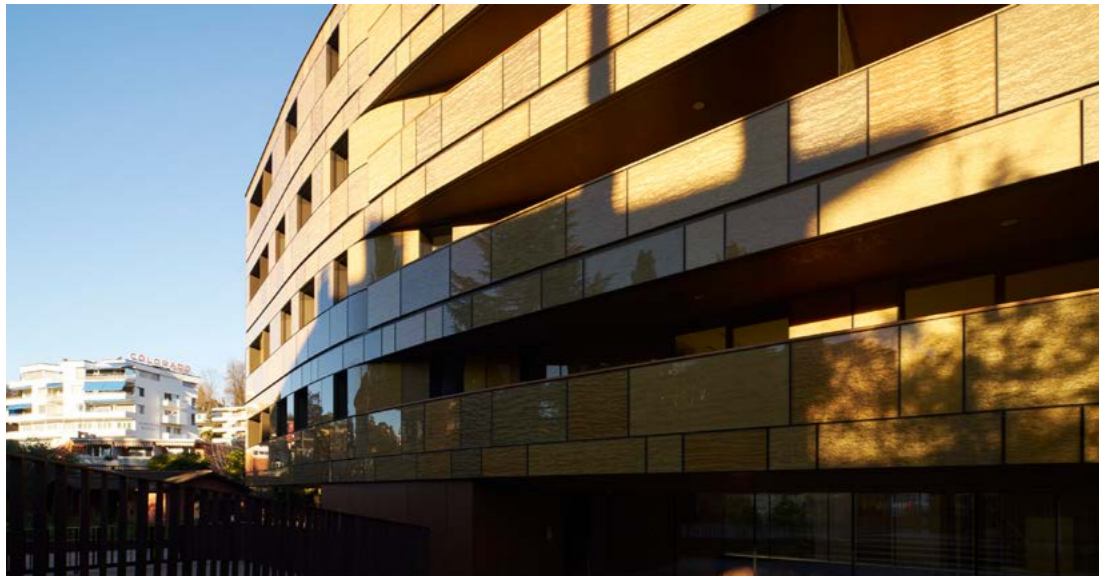
superficie-area 12.500 MQ

costo complessivo-total cost 15 MIL €

foto-photos PIETRO SAVORELLI







L'edificio si colloca a pochi passi dal nuovo polo culturale della città di Lugano, il LAC e consiste in un volume stretto e lungo, orientato lungo l'asse est-ovest e distribuito su un piano terreno porticato e 4 piani fuori terra che ospitano 12 appartamenti di alto livello qualitativo e differenti metrature che condividono una spa con piscina al piano interrato e un tetto-terrazza affacciato sul lago di Lugano. Al secondo piano interrato si trovano 36 posti auto e i locali tecnici impiantistici. Al fine di liberare da vincoli strutturali la distribuzione interna degli spazi, la struttura portante è concepita come un ponte di cui i nuclei ospitanti i collegamenti verticali rappresentano le pile e le travi parete delle facciate nord e sud, in cemento armato post-compresso in opera, permettono di varcare la grande luce interposta e di creare due sbalzi alle estremità di ben 12 e 21 metri di lunghezza. Questa soluzione strutturale ha permesso di avere l'ampio portico al piano terreno e una grande vetrata libera da ostacoli che si affaccia sul piano interrato sottostante.

The project called Colle Loreto is in Lugano, not far from the lake and the new iconic cultural center of the city, the LAC. The building consists of a single volume placed along an east-west axis oriented towards the lake, and will contain 12 exclusive apartments. The volume, strongly characterized by the load-bearing structure in reinforced concrete, is supported solely by two cores, hosting the vertical connections, and two multistorey r.c. post-tensioned bearing wall-beam spanning the whole distance between the two supports; an arrangement which allows two large cantilevering volumes, respectively 20 m and 12 m span, which dominate the structural appearance. It is precisely this architectural choice that has made it possible to eliminate the pillars in the apartments and thus obtaining very flexible spaces and very large outdoor areas. The property comprises a ground floor with portico, where the two stairwells provide access to the four upper floors. The area between the two stairwells contains a large glazed front before the basement floor, which houses the swimming pool and a large fitness area with sauna and locker rooms; the basement areas belonging to the apartments are distributed on the same floor. The lower basement level contains parking areas for 36 cars and technical rooms for systems.

