

MUDI, MUSEO DEGLI INNOCENTI

MUDI, Museo degli Innocenti

Firenze

1999-2011

DATI DEL PROGETTO

committente-client ISTITUTO DEGLI INNOCENTI, FIRENZE

concorso internazionale di progettazione-

international design competition 1° CLASSIFICATO

architettura-architecture IPOSTUDIO CON PIETRO CARLO PELLEGRINI

E EUGENIO VASSALLO

strutture-structure F&M, AEI PROGETTI

impianti-mep CONSILIUM

progettazione-design 2008-2011

realizzazione-realization 2012-2016

superficie-area 3.980 MQ

costo complessivo-total cost 6,2 MIL €

costo strutture-structure cost 1.1 MIL €

foto-photos PIETRO SAVORELLI

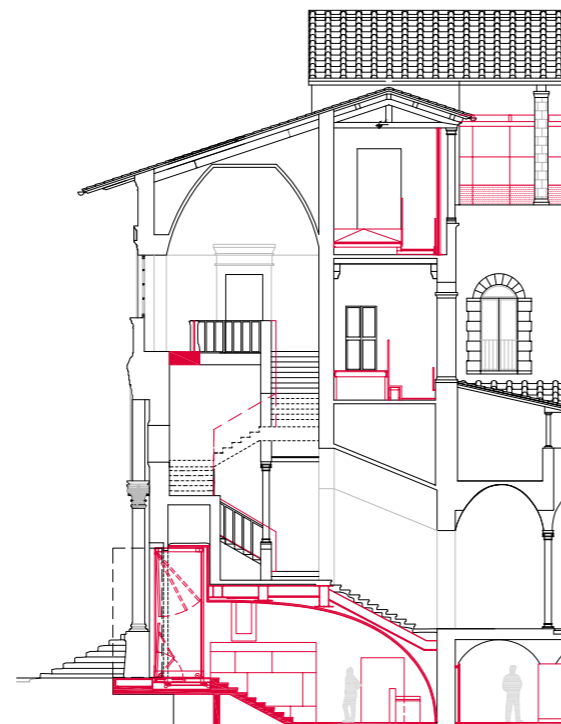




Il Nuovo Museo degli Innocenti è l'espressione viva e attuale di un'istituzione votata all'infanzia a partire da quel venerdì 5 febbraio 1445 quando la prima bambina abbandonata è stata accolta nell'Ospedale brunelleschiano in Piazza Santissima Annunziata. Fino ad oggi l'Istituto degli Innocenti ha ospitato strutture e attività tutte accomunate dallo stesso tema dell'infanzia e delle famiglie: asili nido, case di accoglienza per bambini, un servizio educativo del museo per bambini e ragazzi, un archivio storico e una biblioteca.

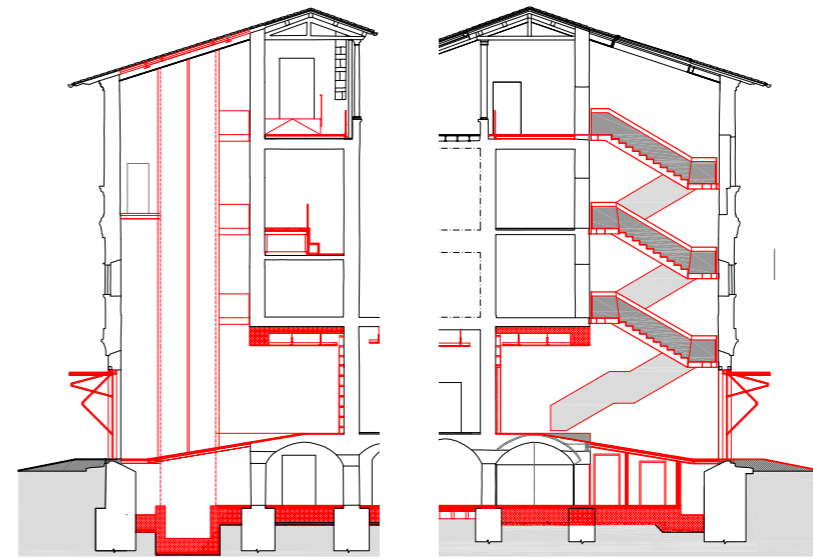
Il nuovo museo ha quindi dato continuità e compiutezza alla struttura, in relazione al ricco patrimonio culturale ereditato dal passato e a quanto continua a essere prodotto.

L'intervento progettuale ha previsto i nuovi accessi pubblici dalla piazza attraverso due porte, due marciapiedi metallici, la prima estensibile a cannocchiale la seconda a geometria variabile, la riorganizzazione dei percorsi interni, sia verticali che orizzontali, il recupero, la riorganizzazione e la valorizzazione degli spazi espositivi temporanei e permanenti, il recupero della grande loggia all'ultimo piano, un tempo stenditoio di lenzuola e fasce, per la realizzazione di una nuova caffetteria con una impareggiabile vista sui monumenti di Firenze, che può chiudersi attraverso pannelli vetrati mobili.



SEZIONE SULL'INGRESSO AL MUSEO
MUSEUM ENTRANCE CROSS SECTION





SEZIONE SULL'INGRESSO ALLA PINACOTECA
ART GALLERY ENTRANCE CROSS SECTION



The Nuovo Museo degli Innocenti is the living and current expression of an institution devoted to children starting from that February 5th, 1445 when the first abandoned child was welcomed in the Brunelleschi Hospital in Piazza Santissima Annunziata.

To this day the Istituto degli Innocenti has hosted facilities and activities that all share the same theme of childhood and families: nursery schools, shelters for children, an educational service for children and young people, a historical archive and a library. The new museum has therefore given continuity and completeness to the structure, in relation to the rich cultural heritage inherited from the past and to what continues to be produced.

The project involved the new public accesses from the square through two doors, two metal mechanisms, the first extensible as a telescope, the second with variable geometry, the reorganization of the internal paths, both vertical and horizontal, the refurbishment, the reorganization and the enhancement of temporary and permanent exhibition spaces, the recovery of the large loggia on the top floor, once a drying rack for sheets and strips, for the construction of a new cafeteria with an incomparable view of the monuments of Florence, that can be closed by movable glass panels.

